

Le plateau DIGEST-IV (Simulation de l'Environnement Digestif) est **adhérent** d'**UCA PARTNER**, service général de l'Université Clermont Auvergne, qui fédère les principaux plateaux techniques de l'établissement.

Contact : **Chloé PILCH - Chargée de Relation Clients  
Clermont Auvergne Innovation - Pôle Innovation**

chloe.pilch@clermontauvergneinnovation.com  
+33(0)6 60 46 42 85 /+33(0)4 43 86 60 42



9

## PLATEAU DE SIMULATION DE L'ENVIRONNEMENT DIGESTIF

UFR de Pharmacie  
CBRV – 5<sup>ème</sup> étage  
28 place Henri Dunant  
63000 Clermont-Ferrand

**Monique Alric**  
04.73.17.79.52 – monique.alric@uca.fr

**Sylvain Denis**  
04.73.17.79.53 – sylvain.denis@uca.fr



**DIGEST-IV**  
Simulation  
de l'Environnement Digestif  
Technologie – Biologie – Santé

## SIMULATION DE L'ENVIRONNEMENT DIGESTIF



Nutrition

Santé

Digestion

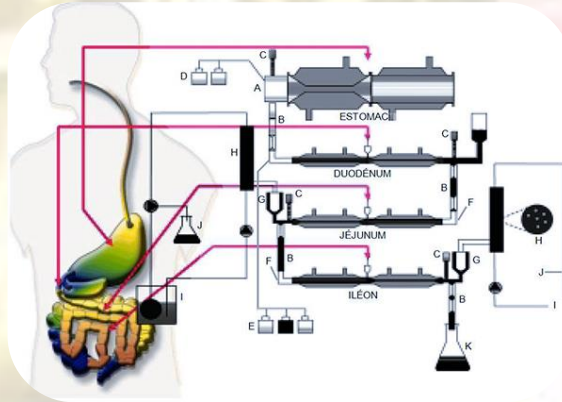
Modèles *in vitro*

## UNE OFFRE DE SERVICE COMPLETE POUR L'ETUDE DE VOS PRODUITS

### DANS UN ENVIRONNEMENT DIGESTIF SIMULE

#### NOTRE MISSION

Le plateau DIGEST-IV permet d'étudier *in vitro* le devenir et/ou les effets sur l'environnement intestinal de tout intrant, ingrédient, microorganisme, traitement physico-chimique, formulation, etc, au cours du processus digestif (tractus supérieur) ou fermentaire colique (tractus inférieur)



#### Nos EQUIPEMENTS

- **Modèles de digestion gastro-intestinale (estomac & int. grêle)**  
2 systèmes TIM1 dont 1 en labo P3  
1 système ESIN (en développement)
- **Modèles de simulation de la fermentation colique**  
11 bioréacteurs à usage mono-compartmenté avec ou sans phase mucosale, ou tri-compartmenté (côlon ascendant, transverse, descendant)
- **Microbiologie aérobie/anaérobie, culturale/moléculaire**  
PSM, hotte anaérobie, étuves, qPCR...
- **Environnement analytique**  
microCG (TCD), HPLC (DAD, réfractomètre), électrophorèse



#### NOTRE OFFRE DE SERVICE

Le plateau DIGEST-IV est ouvert à la communauté scientifique publique et au secteur privé

##### Simulation de différents environnements digestifs (humain, porcine...)

- Conditions à jeun ou prandiale (impact de la matrice alimentaire)
- Conditions physiologiques variées (enfant, adulte, personne âgée)
- Conditions pathologiques diverses (hyperacidité gastrique, déficit biliaire, infections, dysbiose...)

##### Pour le développement de vos produits et concepts dans les domaines de la Nutrition et de la Santé

Suivi spatio-temporel de vos produits (aliments, médicaments, compléments alimentaires, nutraceutiques, prébiotiques, probiotiques, OGM...) et de leurs métabolites issus du processus digestif et fermentaire

##### En accompagnement de vos projets R&D

Partenariats régionaux, nationaux et européens

20 ans d'expertise  
en digestion et  
fermentation *in vitro*  
dédiée au développement  
de produits ou concepts  
en nutrition et santé,  
humaine et animale

#### Nos RESEAUX & PARTENAIRES

Le plateau présente une forte complémentarité avec le plateau **GALBIOPHARM**

Le plateau s'inscrit dans

- la plateforme **PRIMUM** du **CRNH-Auvergne**
- l'**Institut de Recherche Pharmabiotique** d'envergure internationale
- le réseau européen **Infogest**
- le pôle de compétitivité **Végépolys Valley**

#### Nos LOCAUX

Retrouvez-nous au bâtiment **CBRV** sur le site de l'**UFR de Pharmacie (UCA)**

